



АДМИНИСТРАЦИЯ ГОРОДА ПЕРМИ

ДЕПАРТАМЕНТ ЗЕМЕЛЬНЫХ ОТНОШЕНИЙ

Сибирская ул., д. 15, Пермь, 614000, тел. (342) 212-46-78, факс 212-41-51
e-mail: dzo@gorodperm.ru, http://www.gorodperm.ru

РАЗРЕШЕНИЕ

на размещение объекта

№ 812-44-43 от 10 ЯНВ 2022

Департамент земельных отношений Администрации города Перми в соответствии с пунктом 3 ст. 39.36 Земельного кодекса Российской Федерации, Положением о порядке и условиях размещения объектов на землях или земельных участках, находящихся в государственной или муниципальной собственности, на территории Пермского края без предоставления земельных участков и установления сервитутов, публичного сервитута, утвержденным Постановлением Правительства Пермского края от 22 июля 2015 г. № 478-п, заявлением от 27 декабря 2021 г. № 21-01-06-17871 разрешает ООО «СЗ «Петрострой» (ИНН 5906115994, ОГРН 1125906006885, место нахождения: 614015, Пермский край, г. Пермь, ул. Ленина, д. 20)

размещение объекта: проезды, в том числе вдольтрассовые, и подъездные дорожки, для размещения которых не требуется разрешения на строительство на землях: государственная собственность на которые не разграничена, **местоположение:** Пермский край, г. Пермь, Свердловский район, ул. Холмогорская.

разрешение выдано на срок: 1 год.

Дополнительные условия размещения:

Территория расположена в зонах с особыми условиями использования территории: охранная зона объектов электросетевого хозяйства, приаэродромная территория аэродрома аэропорта Большое Савино, в прочих зонах ограничений: водоохранная зона, прибрежная защитная полоса.

ООО «СЗ «Петрострой»:

1. Соблюдать правила охраны зон и обеспечить на земельном участке выполнение требований статьи 65 Водного кодекса Российской Федерации.
2. Соблюдать правила охраны электрических сетей, установленных постановлением Правительства Российской Федерации от 24 февраля 2009 г. № 160 «О порядке установления охранных зон объектов электросетевого хозяйства и особых условий использования земельных участков, расположенных в границах таких зон».

3. Соблюдать правила использования воздушного пространства, установленные постановлением Правительства Российской Федерации от 11 марта 2010 г. № 138 «Об утверждении Правительством Российской Федерации правил использования воздушного пространства Российской Федерации».

Приложение: схема предполагаемых к использованию земель или части земельного участка (на 1 л. в 1 экз.).

Исполняющий обязанности заместителя
главы администрации города Перми -
начальник департамента земельных
отношений администрации города Перми



М.п.

Е.Н. Гонцова

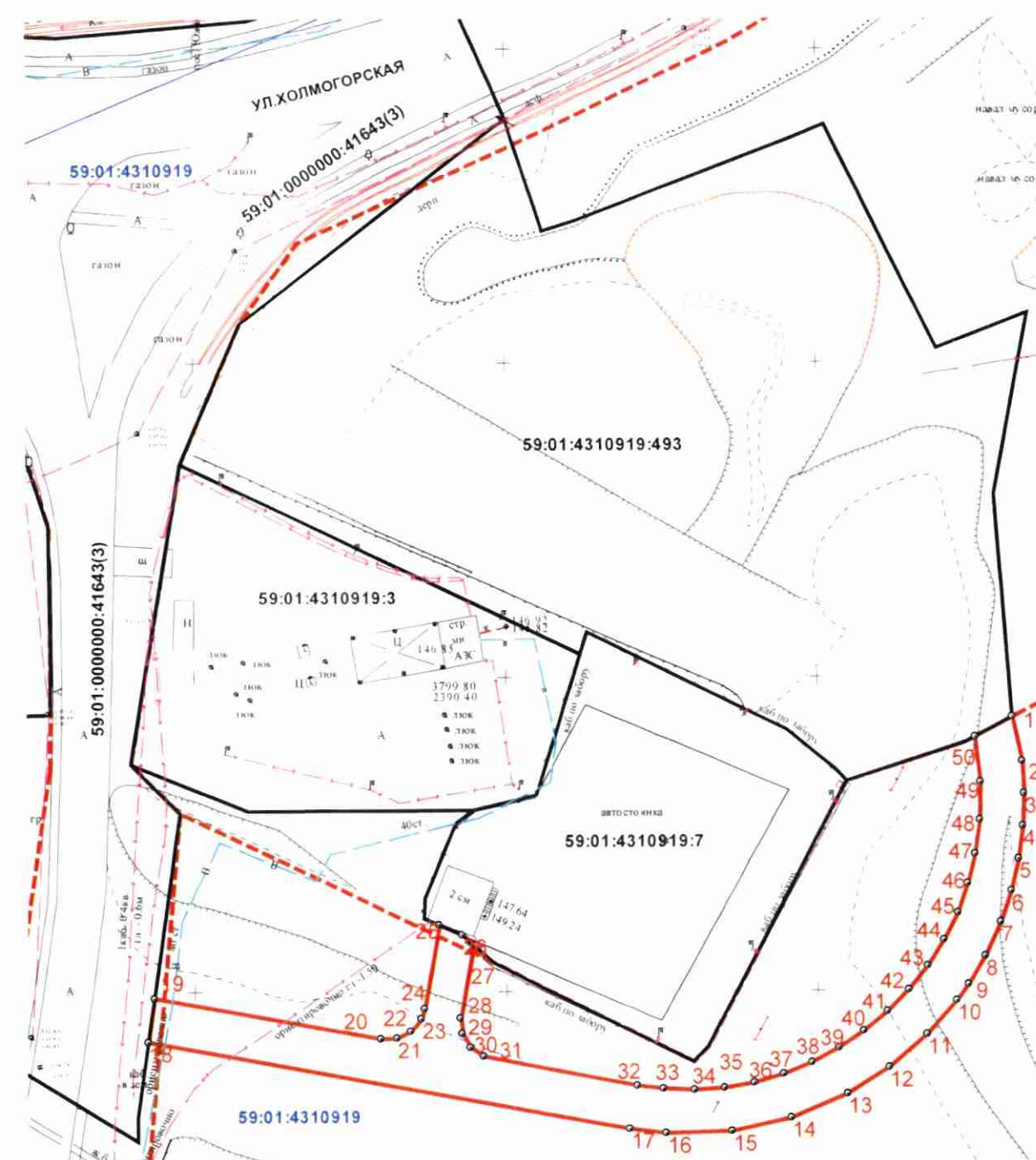
СХЕМА ПРЕДПОЛАГАЕМЫХ К ИСПОЛЬЗОВАНИЮ ЗЕМЕЛЬ ИЛИ ЧАСТИ ЗЕМЕЛЬНОГО УЧАСТКА

Цель использования земель, земельного участка или части земельного участка с указанием размещаемых объектов в соответствии с перечнем, утвержденным Постановлением Правительства РФ от 03.12.2014 №1300: проезды, в том числе вдольтрассовые, и подъездные дороги (п.12), для размещения которых не требуется разрешения на строительство.

Местоположение: Пермский край, г.Пермь, Свердловский район, ул. Холмогорская
Площадь земельного участка или части земельного участка, кв.м: 1369

Категория земель: земли населенных пунктов

Вид разрешенного использования:-



Масштаб 1:1000

Условные обозначения

- Красные линии
- Граница образуемого земельного участка
- Граница кадастрового квартала
- Граница земельного участка по сведениям ЕГРН
- 59:01:4310919:3 Кадастровый номер земельного участка
- 59:01:4310919 Кадастровый номер квартала

Описание границ смежных землепользователей:

от 1 точки до 18 точки - городские земли;
от 18 точки до 19 точки - земельный участок с кад. № 59:01:0000000:41643;
от 19 точки до 25 точки - городские земли;
от 25 точки до 26 точки - земельный участок с кад. № 59:01:4310919:7;
от 26 точки до 50 точки - городские земли;
от 50 точки до 1 точки - земельный участок с кад. № 59:01:4310919:483;

Координаты, м

№ точки границы	X	Y
1	514648.22	2234292.67
2	514641.14	2234294.20
3	514635.91	2234294.47
4	514630.69	2234294.23
5	514625.52	2234293.48
6	514620.44	2234292.24
7	514615.51	2234290.50
8	514610.20	2234287.98
9	514605.73	2234285.26
10	514603.08	2234283.35
11	514597.70	2234278.59
12	514592.61	2234272.62
13	514588.44	2234265.98
14	514584.68	2234256.94
15	514582.62	2234247.37
16	514582.39	2234236.93
17	514583.16	2234231.10
18	514597.66	2234153.78
19	514604.60	2234154.83
20	514597.78	2234191.13
21	514597.86	2234193.68
22	514598.98	2234195.96
23	514600.96	2234197.58
24	514602.57	2234198.13
25	514615.89	2234200.63
26	514614.31	2234204.29
27	514612.67	2234206.13
28	514601.04	2234203.96
29	514598.50	2234204.22
30	514596.30	2234205.50
31	514594.83	2234207.59
32	514590.04	2234232.39
33	514589.44	2234236.59
34	514589.24	2234241.45
35	514589.54	2234246.29
36	514590.35	2234251.08
37	514591.65	2234255.76
38	514593.43	2234260.27
39	514595.68	2234264.58
40	514598.36	2234268.63
41	514601.44	2234272.37
42	514604.91	2234275.78
43	514608.70	2234278.80
44	514612.80	2234281.42
45	514617.14	2234283.59
46	514621.68	2234285.29
47	514626.38	2234286.52
48	514631.79	2234287.30
49	514637.85	2234287.42
50	514645.10	2234286.62

Заявитель: _____
(подпись, расшифровка подписи)
МП
(для юридических лиц
и индивидуальных предпринимателей)

Верно